

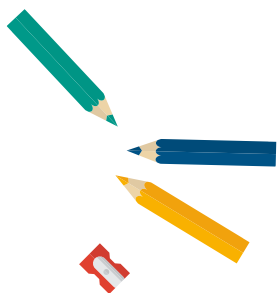
**RACINES**  
**LES CIVILISATIONS**  
**DU BAS-DANUBE**

*À partir  
de 6 ans*



Cet album appartient à .....

Colle ta photo ou dessine-toi dans le cadre



# RACINES

## LES CIVILISATIONS DU BAS-DANUBE

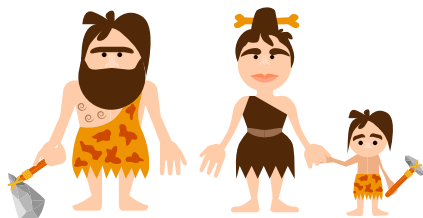
Le Palais Curtius accueille l'exposition Europalia Roumanie. Europalia est un festival qui met l'éclairage sur un pays, son patrimoine\*, son histoire et encourage le dialogue entre les cultures. Le pays mis à l'honneur cette année est la Roumanie. Au Grand Curtius, vous découvrirez les civilisations anciennes du Néolithique.

### Le Néolithique, c'est quoi ?

C'est une période historique de la Préhistoire où les Hommes pratiquent l'agriculture, l'élevage et ne chassent plus. Ils deviennent alors sédentaires. Aujourd'hui, nous vivons encore de manière sédentaire (à quelques exceptions près).

A votre avis, que signifie "Sédentaire" ?

- qui vit au même endroit
- qui part à la chasse et perd sa place
- qui a beaucoup de dents



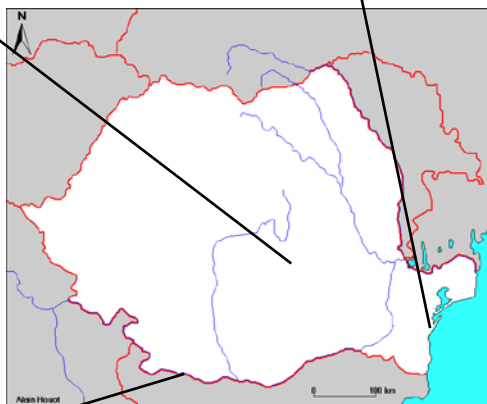
Le territoire de la Roumanie est structuré par trois grands types de paysages :

Le littoral\* de la Mer noire

Les berges\* du Danube

Les Carpates

Retrouvez les vues qui correspondent aux paysages.



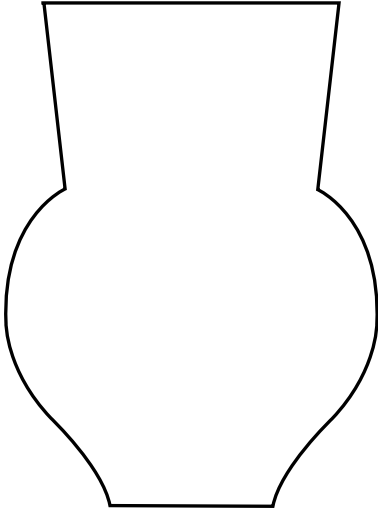
Les Hommes du Néolithique pratiquent l'agriculture. On a retrouvé beaucoup de céramiques datant de cette époque. La céramique est la technique de fabrication de pots ou bols en terre cuite.

**À votre avis, que mettent les Hommes du Néolithique dans ces bols ? Entourez les réponses correctes.**

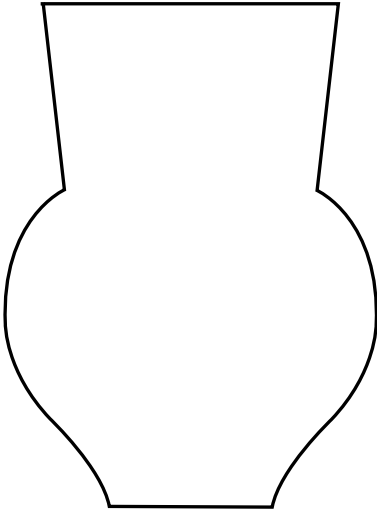


Chaque culture vivant sur le territoire roumain développe un décor différent.

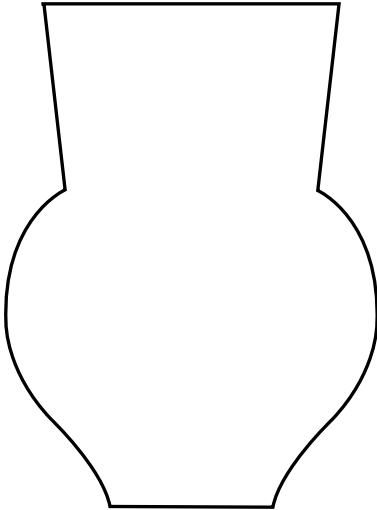
Inspirez-vous des objets en vitrine et rendez à ce vase un décor :



**Cucuteni**



**Hamangia**



**Boian**

Les archéologues\* qui étudient le Néolithique roumain ont retrouvé des tombes\* contenant des squelettes étendus, entourés d'objets : des outils, des bijoux et aussi des statues. Les Hommes du Néolithique se faisaient enterrer avec des objets qui étaient importants pour eux ou qui pourraient leur être utiles dans l'au-delà\*, pensaient-ils.

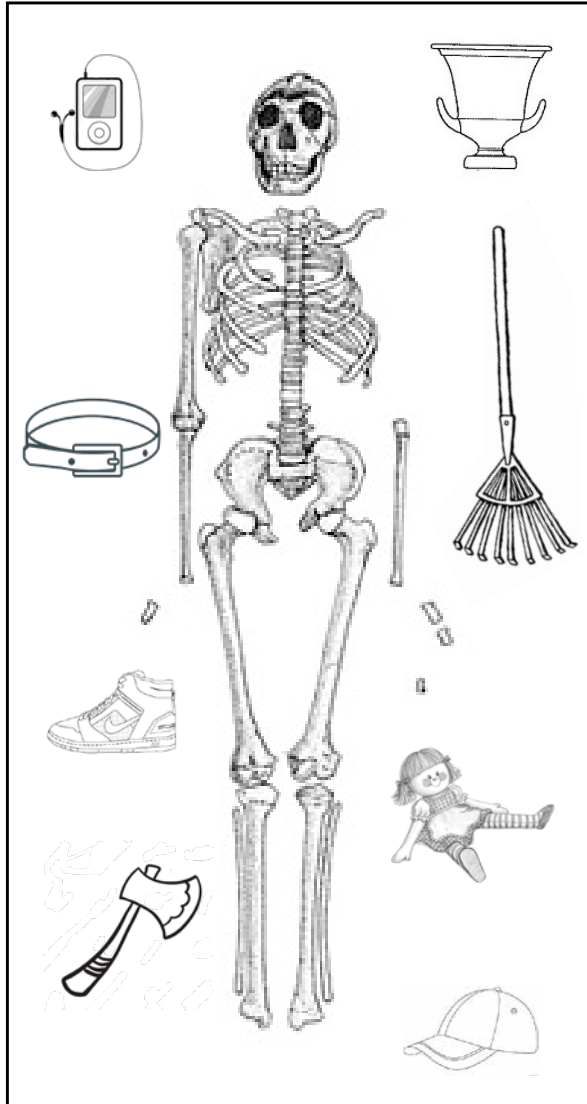
À Cernadova, on a retrouvé ces statues en terre cuite dans des tombes\*. Ce sont peut-être des divinités\*. En Roumanie, les statuettes retrouvées ont un aspect d'êtres humains, d'animaux, ou bien mi-homme et mi-animal.

**Si vous deviez créer votre propre statuette, à quoi ressemblerait-elle ? Dessinez-la. Quel(s) serai(en)t les pouvoirs de cette statuette ?**



Si vous étiez archéologue\* et que vous mettiez à jour cette tombe\*, lesquels de ces objets pourriez-vous réellement retrouver dans la tombe ?

**Entourez les objets du Néolithique qu'un archéologue pourrait vraisemblablement retrouver.**





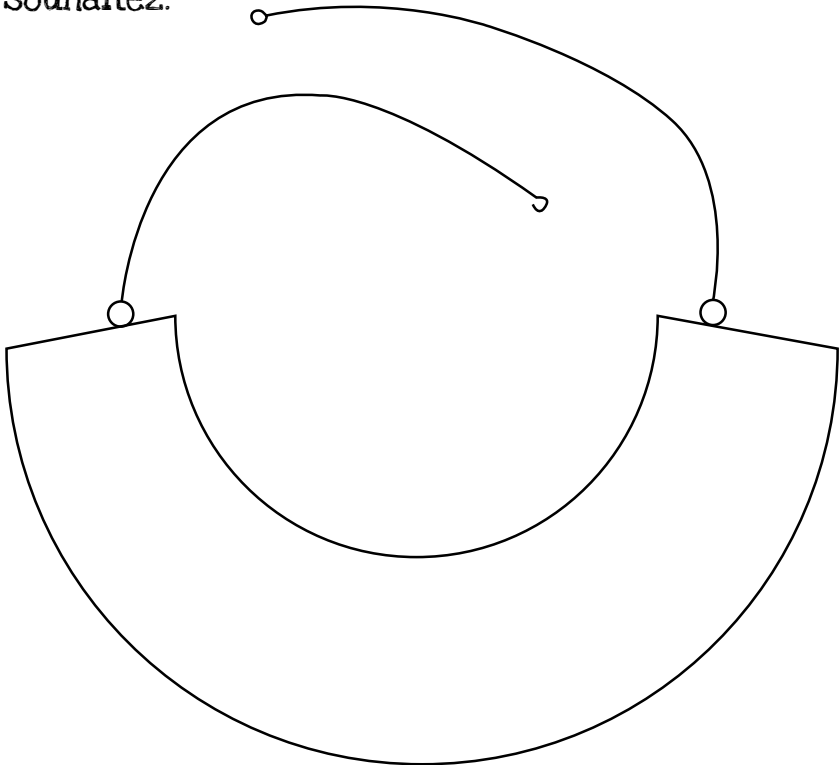
Après le Néolithique, les Hommes découvrent des minerais\* dans le sol qu'ils font fondre et qu'ils mélangent à d'autres éléments. Le métal apparaît : le fer, le bronze, le cuivre et l'or aussi.

Observez les objets des vitrines du rez-de-chaussée. Les objets en bronze se caractérisent par une couleur :

- jaune
- rouge
- verte

Pectoraux\*, pendentifs\*, bracelets, colliers en or retrouvés dans des tombes\* forment des trésors.

À partir des parures que vous trouvez dans l'exposition, décorez celle-ci comme vous le souhaitez.



## Vocabulaire

\***archéologue** : il étudie les traces matérielles du passé afin de reconstituer l'histoire. L'archéologue acquiert donc l'essentiel de sa documentation à travers des travaux de terrain en fouillant, en creusant dans le sol.

\***au-delà** : relatif au monde des morts.

\***berge** : pente naturelle en contact avec l'eau d'une rivière ou d'un fleuve.

\***littoral** : bande de terre entre une étendue maritime (mer) et le continent (terre).

\***mineraï** : roche contenant des minéraux (souvent oxydes, carbonates ou sulfures) qui sont exploitables pour produire du métal par exemple.

\***patrimoine** : ensemble d'objets ou de valeurs qui constitue l'identité d'un individu, d'un groupe ou d'une civilisation.

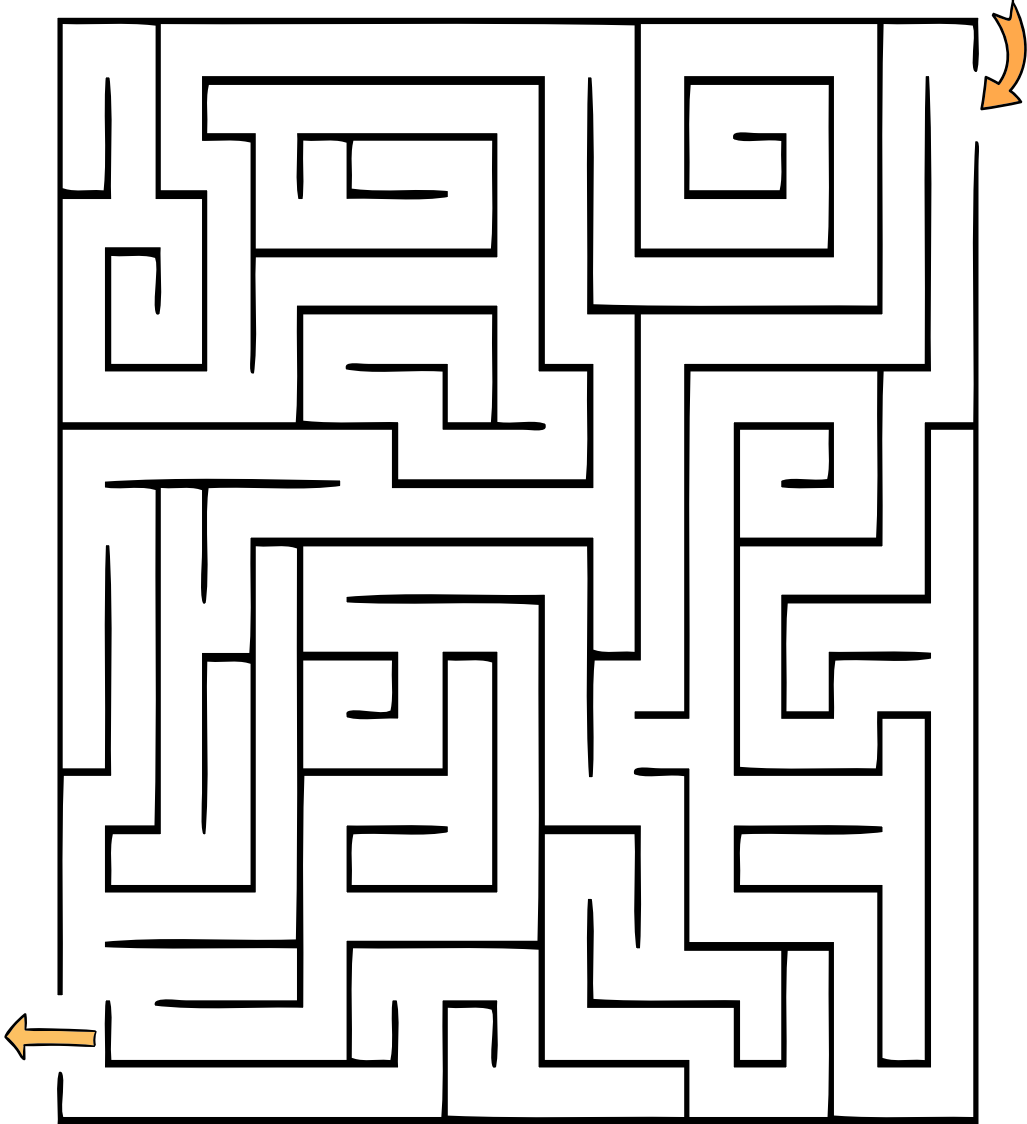
\***pectoral** : méga collier qui orne le corps ou le vêtement.

\***pendentif** : bijou suspendu à un collier.

\***tombe** : lieu où l'on enterre un mort.



Aidez cet enfant à retrouver sa maman



## AGENDA

### CRÉAMUSÉE - SCULPTURE EN MODELAGE

Atelier créatif pour toute la famille  
Gratuit sans réservation

**Dimanche 5 janvier entre 14h et 17h**

### VISITE EN FAMILLE - LA STATUAIRE ANTHROPOMORPHE

10 €/ adulte et 6 €/enfant -12 ans  
Inscription souhaitée

**Dimanche 12 janvier à 14h**

### CRÉAMUSÉE - POTERIE ET ORNEMENTATION

Atelier créatif pour toute la famille  
Gratuit sans réservation

**Dimanche 2 février entre 14h et 17h**

### CRÉAMUSÉE ET VERNISSAGE FAMILLE

Initiation archéologie et goûter  
Gratuit sans réservation - Goûter offert

**Dimanche 5 avril entre 14h et 17h**

### STAGE ENFANTS 8-12 ANS

60€/enfant matériel et assurance comprise  
Inscription obligatoire

**Du lundi 6 au vendredi 10 avril**

### Animations des Musées

T +32 (0)4 221 68 37 ou 32

[animationsdesmusees@liege.be](mailto:animationsdesmusees@liege.be)

